



Colegio Sol de Chile Lo Espejo
 Departamento de Expresión del Arte
 Profesor: Elizabeth Muñoz Vargas
 Correo: profesoraemunoz@gmail.com
 Cursos: Segundo Medio

Guía de expresión del arte

"DIFERENTES EXPRESIONES"



Nombre	
Curso	
Correo	

Mensaje:



-Queridos/as alumnos y alumnas, espero se encuentren muy bien. Esta pandemia nos ha alejado de nuestros seres queridos, pero nos ha fortalecido en otros ámbitos. Aun es importante respetar las normas sanitarias que las autoridades sanitarias han implementado, debemos ser consientes y empáticos con nuestro entorno, porque de esta manera conseguiremos lograr avances significativos. Esta pandemia aun no acaba, el virus sigue transitando.

Recuerda lavarte las manos con agua y jabón cada vez que puedas, usar mascarilla de la manera correcta y no tapando solo la boca, evitar las juntas sociales, desinfectar las zonas que habitamos y los productos que puedan llegar a nuestro hogar, las simples acciones disminuirán contagios para muy pronto poder volver a vernos y a ver a nuestros seres queridos. Aprendamos de esta situación a valorar a las personas y contribuir a una sociedad más buena en todos los sentidos, tu ayuda es fundamental.

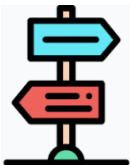
Cariños profesora Elizabeth Muñoz Vargas.

Objetivos:



-Analizar las diferentes manifestaciones artísticas para comprender, expresar sus ideas y sentimientos.

Instrucciones:



- Lee con atención y comprende la siguiente guía.
- Utiliza mayúscula cuando sea necesario.
- Respetas las normas ortográficas, desarrolla la guía con letra clara y legible.
- Para responder la guía utiliza un lápiz mina, lápiz pasta azul o negro.
- Te invito a fotografiar el proceso del trabajo y el resultado final, para luego subirlo a las redes sociales y etiquetar a la profesora.

Importantes:



- Sigue las instrucciones necesarias para el desarrollo de la actividad.
- En cada trabajo o guía que entregues, **por favor escribe nombre, apellido y curso.**
- La guía resuelta junto a su actividad entrégala cuando exista una nueva entrega de cajas JUNAEB o envíala al correo electrónico de la profesora: profesoraemunoz@gmail.com
- Recuerda que las guías deben ser realizadas exclusivamente por los y las estudiantes, con el fin de poder evidenciar un avance en cada actividad.**



Colegio Sol de Chile Lo Espejo
Departamento de Expresión del Arte
Profesor: Elizabeth Muñoz Vargas
Correo: profesoraemunoz@gmail.com
Cursos: Segundo Medio

Estimados/as estudiantes antes de comenzar con un nuevo aprendizaje realizaremos un pequeño recordatorio de lo aprendido en la guía anterior, para esto responde las siguientes preguntas:

1.- Describe importancia del mosaico.

2.- Menciona características del mosaico.



Máscara en la historia del arte.

En la Antigua Grecia, los actores de teatro usaban máscaras inicialmente, que tenían una abertura en la boca por la cual salía el sonido de manera amplificada. Como consecuencia de este uso originario en el teatro es que las máscaras se usan hoy como símbolo del teatro, en realidad son dos, una con cara de tristeza y la otra de alegría.

Más tarde, en la Edad media, también fueron empleadas en fiestas religiosas y en algunas competencias por aquellos caballeros que querían preservar su identidad. Y desde aquel tiempo hasta el día de hoy, la máscara ha conservado su popularidad entre los humanos, aún más, su uso ha proliferado enormemente y se ha diversificado con el transcurrir de los siglos.

Definición ABC

Las mascarar cubre nuestro rostro, pero nos ayudan a representar una idea aun más profunda. Hay máscaras que se utilizan para exposiciones, películas, protestas, celebraciones, etc. pero cada una tiene un mensaje potente que entregar, una emoción congelada en un diseño único, cuando nos ponemos una mascara de alguna manera algo del diseño o del mensaje nos representa.



Colegio Sol de Chile Lo Espejo
Departamento de Expresión del Arte
Profesor: Elizabeth Muñoz Vargas
Correo: profesoraemunoz@gmail.com
Cursos: Segundo Medio

ACTIVIDAD, con nota:

Luego de lo comprendido sobre las máscaras en la historia del arte, deberás crear tu propia mascarará la cual tendrá un único requisito deberá representar una problemática social o de contingencia actual.

MATERIALES:

- 1 Cartón
- Tijera, regla, lápiz, pegamento y materiales para decorar.

PASOS:

- 1.-Recorta el molde entregado en la guía, márcalo en el cartón y córtalo.
- 2.- Con lápiz mina crea un diseño en la máscara.
- 3.- Decórala y dale un sentido a la máscara ya sea problemática social o contingencia actual.
- 4.- En el recuadro que aparecerá más abajo fundamenta sentido que le diste. A la máscara explicando colores y formas.
- 5.- Finalmente entrega la máscara junto a la guía en la próxima entrega de alimentos de JUNAEB.

FUNDAMENTACIÓN DE DISEÑO:

NOMBRE DE LA MÁSCARA:

INSPIRACIÓN:



Colegio Sol de Chile Lo Espejo
Departamento de Expresión del Arte
Profesor: Elizabeth Muñoz Vargas
Correo: profesoraemunoz@gmail.com
Cursos: Segundo Medio

FUNDAMENTAR PROBLEMÁTICA SOCIAL O DE CONTINGENCIA ACTUAL QUE REPRESENTA:

EXPLICACIÓN DEL DISEÑO:



Colegio Sol de Chile Lo Espejo
Departamento de Expresión del Arte
Profesor: Elizabeth Muñoz Vargas
Correo: profesoraemunoz@gmail.com
Cursos: Segundo Medio

Finalmente...

Luego de haber realizado la actividad para poner en práctica lo aprendido en esta guía, responde las siguientes preguntas:

1.- ¿Qué emociones te puede transmitir el observar una máscara?

2.- Nombra una máscara que consideres interesante (puede ser de película, series, obras artísticas, etc.) ¿Explica el por qué?

Pauta de evaluación:

INDICADORES	PUNTAJE IDEAL	PUNTAJE OBTENIDO
ASPECTOS DE FONDO		
La máscara creada es originada a partir un tema indicado (<i>problemática social o contingencia</i>).	2 puntos	
Se logra observar una coherencia e intención artística, una temática clara y definida.	2 puntos	
Fundamenta los elementos de creación y diseño solicitados en la guía.	4 puntos	
ASPECTOS DE FORMA		
El trabajo se encuentra prolijo y detallista. Posee trazos continuos y uso de elementos que logran ser un aporte a la máscara creada.	1 punto	
La pintura, coloreado, decoración, etc. Son utilizados con un adecuado manejo de cada una de las técnicas necesarias.	1 punto	
Respetar las normas ortográficas en sus escrituras.	1 punto	
Puntaje Total:	11 puntos	



Colegio Sol de Chile Lo Espejo
Departamento de Expresión del Arte
Profesor: Elizabeth Muñoz Vargas
Correo: profesoraemunoz@gmail.com
Cursos: Segundo Medio



**“El arte no reproduce lo visible,
sino que hace visible”**

Paul Klee