



Colegio Sol de Chile  
Departamento de Orientación

# Nuevo sistema de admisión universitario: Pruebas de Transición de Lenguaje y Matemáticas



Estimados/as estudiantes, el siguiente material fue exclusivamente preparado para otorgarte orientación e información respecto a los nuevos lineamientos de la prueba de selección universitaria (**EX PSU**).

Dentro del siguiente documento, encontraras los lineamientos bases de las nuevas pruebas de **Lenguaje y Matemáticas**.

**En la ultima pagina, encontraras diversas paginas web que pueden ser de utilidad para el proceso educativo en el que te encuentras.**

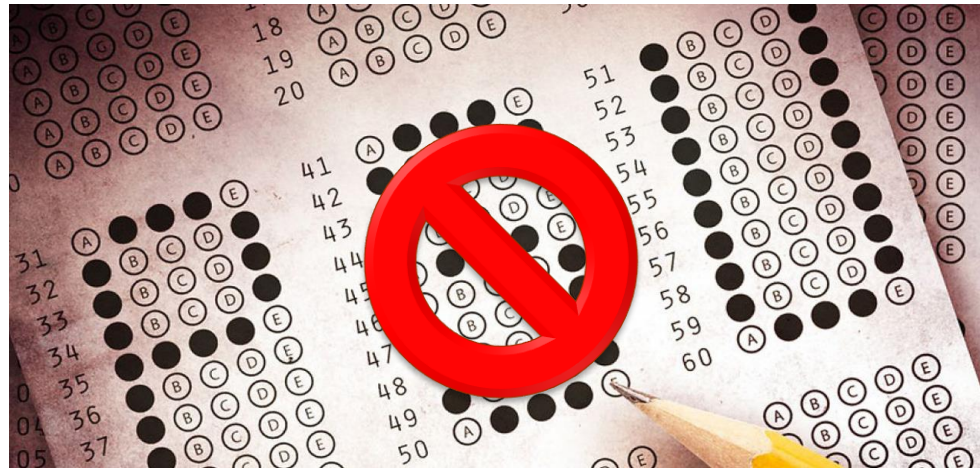
En el caso de tener alguna duda, puedes contactarnos a través del siguiente correo:

[cstefano@colegiosoldechile.cl](mailto:cstefano@colegiosoldechile.cl)



Piensa en positivo

Desde Enero del 2017, el DEMRE desarrollo la idea de la creación de instrumentos de selección y de caracterización de postulantes universitarios



El resultado de este proyecto corresponde a las nuevas bases de validez y confiabilidad que busca la nueva prueba de selección

# Propuesta de pruebas

5 nuevas  
pruebas de  
selección

Competencia  
lectora

Competencia  
científica

Competencia  
matemática

Cuestionario de  
habilidades  
transversales

Competencia de  
escritura



# PRINCIPALES RASGOS Y DIFERENCIAS

Antigua prueba: PSU	PRUEBA DE TRANSICION 2020-2021
Prueba estandarizada	Prueba estandarizada
80 preguntas de selección múltiple de única respuesta	65 preguntas de selección múltiple
Basada en los contenidos mínimos de cada disciplina de 7mo a IVto medio	Se ajusta a temarios e incorpora medición de competencias y no solo de conocimientos mínimos de 7mo a IVto medio, eliminando un tercio de dichos contenidos; generando su focalización en los últimos 2 años escolares

# Lenguaje

## ¿Qué mide?

Prueba de transición a la Educación Superior de Competencia Lectora  
2020-2021

Las capacidades y habilidades para **comprender distintos tipos de textos de estructura variada** y que abordan diferentes temas, utilizando para ello diversas **estrategias lectoras**.

Tips: Para poder practicar y enriquecer tu habilidad de comprensión de textos, es necesario que recurras a diversos tipos de fuentes (primarias, secundarias), como también diversos tipos de textos (descriptivos, expositivos, argumentativos, directivos, científicos, jurídicos, administrativos)

**Puedes encontrar consejos para mejorar la lectura, en la siguiente pagina web:**  
<https://www.preuniversitariopedrovaldivia.cl/blog/como-puedo-mejorar-mi-compresion-de-lectura/>

# Lenguaje

## Habilidades

Antigua prueba: PSU	Prueba de transición 2020-2021
Comprender	Las habilidades cognitivas que evalúa la prueba se dividen en 3 grandes grupos, las cuales tienen las siguientes subdivisiones.
Analizar	Rastrear-localizar: Identificar
identificar	Relacionar-interpretar: Relacionar y Sintetizar
Caracterizar	Evaluar- reflexionar: Evaluar



# Lenguaje

## Temario

Prueba Antigua: PSU	Prueba de transición 2020-2021
Proceso de lectura	Proceso de lectura
Proceso de escritura	<b>No va: Proceso de escritura (ya no se evalúa)</b>
Conectores	<b>No va: Conectores (ya no se evalúa)</b>
Plan de redacción	<b>No va: Plan de redacción (ya no se evalúa)</b>
Narraciones	Narraciones
Obras dramáticas	Obras dramáticas
Expositivos y argumentativos	Expositivos y argumentativos
Medios de Comunicación en Masa	Medios de Comunicación en Masa
Vocabulario	Vocabulario





# Lenguaje

## Formato de la Prueba

Antigua prueba: PSU	Prueba de transición 2020-2021
Compuesta por <b>80 preguntas de selección múltiple</b> , de las cuales 75 era consideradas para el calculo del puntaje de selección a las universidades y <b>5 eran usadas de carácter experimental</b> . Cada pregunta tenia 5 opciones.	Se compondrá de <b>65 preguntas de selección múltiple</b> , de las cuales 60 serán consideradas para el calculo del puntaje de selección a las universidades y serán <b>5 de carácter experimental</b> . Cada pregunta tendrá 5 opciones.
Disponías de 2.30 horas para responder	Aun no existe información oficial respecto del tiempo
No se descontaba puntaje por respuesta errada.	No se descontaba puntaje por respuesta errada.

# Matemática

## ¿Qué mide?

Prueba de transición a la Educación Superior de Competencia Lectora  
2020-2021

Las **capacidades y habilidades** que tiene una persona para aplicar la matemática en diversas situaciones.

Esta prueba de Transición evaluará las habilidades de la PSU y las habilidades referidas a los contenidos vistos en clases.

**Tips:** Para poder desarrollar habilidades matemáticas, es necesario el practica el razonamiento matemático

**Podrás encontrar diversos ejercicios de razonamiento matemático en el siguiente link:**

[http://www.cem.itesm.mx/venaltecce/m/material\\_matematicas.pdf](http://www.cem.itesm.mx/venaltecce/m/material_matematicas.pdf)

# Matemática

## Habilidades

Antigua prueba: PSU	Prueba de transición 2020-2021
Comprender	Se medirán las mismas habilidades que en la PSU pero además se incorporarán las siguientes:
Aplicar	Resolver problemas
Analizar, sintetizar y evaluar	representar
	Modelar



# Matemática

## Temario

### Eje temático: Números

Prueba Antigua: PSU	Prueba de transición 2020-2021
Conjunto de los números enteros, racionales y reales	Conjunto de los números enteros, racionales y reales
Potencias, raíces enésimas y logaritmos	<b>Nuevo: Porcentajes</b>
Conjunto de los números complejos	Potencias, raíces enésimas y logaritmos
	Conjunto de los números complejos



# Matemática

## Temario

Eje temático: Álgebra y funciones

Prueba Antigua: PSU	Prueba de transición 2020-2021
Expresiones algebraicas	Expresiones algebraicas
Ecuaciones e inecuaciones de primer grado	Ecuaciones e inecuaciones de primer grado
Sistema de ecuaciones lineales	Sistema de ecuaciones lineales
Sistema de inecuaciones	<b>No va: Sistema de inecuaciones</b>
Ecuaciones de segundo grado	Ecuaciones de segundo grado
Ecuación lineal y afín	Ecuación lineal y afín



# Matemática

## Temario

Eje temático: Álgebra y funciones

Prueba Antigua: PSU/ Prueba de transición 2020-2021

Funciones exponenciales, logarítmica y raíz cuadrada

Función inversa

Función cuadrática

Función potencia

Ecuaciones de segundo grado

Ecuación lineal y afín

**NO HAY CAMBIOS**

# Matemática

## Temario

Eje temático: Geometría

Prueba Antigua: PSU	Prueba de transición 2020-2021
Transformaciones isométricas	Transformaciones isométricas
Congruencias, semejanzas, proporcionalidad y homotecia de figuras planas	Semejanza, proporcionalidad y homotecia de figuras planas
Ángulos y proporcionalidad en la circunferencia	Sistema de ecuaciones lineales
Geometría analítica 2D	Geometria analitica 2D
Geometría en 3D	<b>No va: congruencia, ángulos y proporcionalidad en la circunferencia, geometría en 3D</b>



# Matemática

## Temario

Eje temático: Probabilidad y Estadística

Prueba Antigua: PSU	Prueba de transición 2020-2021
Representación de datos a través de tablas y gráficos	Representación de datos a través de tablas y gráficos
Medidas de tendencia central y rango	Medidas de tendencia central y rango
Medidas de posición	Medidas de posición
Medidas de dispersión	<b>No va: Medidas de dispersión</b>
Variabes aleatoria discreta	Variabes aleatoria discreta





# Matemática

## Temario

Eje temático: Probabilidad y Estadística

Prueba Antigua: PSU/ Prueba de transición 2020-2021

Reglas de probabilidades y probabilidad condicional

Permutación y combinatoria

Modelos probabilísticos

**NO HAY CAMBIOS**

# Matemática

## Formato de la Prueba

Antigua prueba: PSU	Prueba de transición 2020-2021
Compuesta por <b>80 preguntas de selección múltiple</b> , de las cuales 75 era consideradas para el calculo del puntaje de selección a las universidades y <b>5 eran usadas de carácter experimental</b> . Cada pregunta tenia 5 opciones.	Se compondrá de <b>65 preguntas de selección múltiple</b> , de las cuales 60 serán consideradas para el calculo del puntaje de selección a las universidades y serán <b>5 de carácter experimental</b> . Cada pregunta tendrá 5 opciones.
Disponías de 2.30 horas para responder	Aun no existe información oficial respecto del tiempo
No se descontaba puntaje por respuesta errada.	No se descontaba puntaje por respuesta errada.

# REQUISITOS DE POSTULACIÓN A PRUEBA DE TRANSICIÓN 2020-2021

450 puntos promedio en la s pruebas de competencia lectora y competencia matemática

Nueva habilitación para estudiantes que obtengan un promedio de notas de enseñanza media (NEM) que los ubique en el 10% superior de su establecimiento.

Estos estudiantes sino obtienen los 450 puntos promedios, pueden postular a la universidad a traves de este nuevo método de ingreso.



# Ponderación de la prueba

Antigua prueba: PSU	Prueba de transición 2020-2021
Se exige a las universidades una ponderación mínima del 50% de la PSU.	Se reduce la ponderación mínima de la prueba a un 30%, para ampliar flexibilidad de todos los instrumentos.

# Admisión especial

Antigua prueba: PSU	Prueba de transición 2020-2021
Se permite un 15% de admisión especial para todas las universidades y 20% para las zonas extremas.	Se aumenta la admisión especial a un 20% para todas las universidades y 25% a las universidades de zonas extremas.

# PAGINAS WEB DE INTERÉS

Página Web	Descripción	Link
<b>DEMRE</b>	En el siguiente link encontraras ejemplos y ejercicios de los nuevos formatos que trae consigo las nuevas pruebas (Lenguaje, Matemática, Historia y Ciencia).	<a href="https://www.psu.demre.cl/publicaciones/modelos-resoluciones-pruebas">https://www.psu.demre.cl/publicaciones/modelos-resoluciones-pruebas</a>
<b>Mi Futuro</b>	En la siguiente link podrás encontrar información relevante a la carrera a la que deseas postular. Tasa de empleabilidad, tasa salarial, carreras por universidades, etc.	<a href="https://www.mifuturo.cl/">https://www.mifuturo.cl/</a>
<b>Becas y beneficios</b>	En el siguiente link podrás encontrar información relativa a becas, créditos y beneficios a los que podrás optar para tu vida universitaria	<a href="http://portal.beneficiosestudiantiles.cl/">http://portal.beneficiosestudiantiles.cl/</a>
<b>Test vocacional</b>	En el siguiente link podrás encontrar un test preparado por INACAP para que conozcas tus habilidades y orientaciones vocacionales.	<a href="https://crmext.inacap.cl/Ruta_Vocacional/UIWeb/instrucciones.aspx">https://crmext.inacap.cl/Ruta_Vocacional/UIWeb/instrucciones.aspx</a>